

---

# La veste starky



---

## *veste starky*



*Création de Carole Pollet  
pour tricotdoudou*

*veste homme de taille 44 (48)52*

**Matériels :**

*Aiguille n°5,5 et 6*

*13(13)14 pelotes de laine irlandaise écru (50% laine et 50% acrylique)*

*4 pelotes de laine irlandaise noir*

*4 pelotes de laine irlandaise gris*

**points employés**

*jacquard en jersey endroit*

---

*point mousse*

*point nid d'abeille: \*2m croisé à droite, 2 m croisé à gauche\* faire ces 4 m tous le rg*

*1 rg env*

*\*2 m croisé à gauche, 2 m croisé a droite\* faire ces 4 m tous le rg*

*1 rg env*

*répéter toujours c'est 4 rgs*

*point fantaisie: \* 1m end, 1 double m end (prendre la maille du rg de dessous)\* tous le*

*rg*

*1rg end*

*1 double m end, 1m end\* tous le rg*

*1 rg end*

*répéter ces 4 rgs*

*cote 2/2*

### *échantillon :*

*en point de nid d'abeille avec les aig n°6*

*10cmx10cm : 19mx23 rgs*

### *le dos:*

*monter 106(114)122 m en écru*

*avec les aiguilles n° 5,5 faire 4 cm en cote 2/2*

*avec les aig n° 6 faire les 13 rgs de la petite bande de jacquard continuer en point nid d'abeille et la laine écru*

*à 26(28) 29 cm de haut total faire les 47 rgs de la grande bande de jacquard*

*continuer en point nid d'abeille avec la laine écru. À 52 (53) 54 cm total*

*faire l'emmanchure:*

*continuer en point d'abeille et rabattre de chaque coté tous les 2rgs*

*1fs 3m, 2 fs 2m e t 3 fs 1m (1 fs 4m, 1 fs 3 m, 2 fs 2m e t 3 fs 1m) 1 fs 4m, 2 fs 3m, 2 fs 2m e t 3 fs 1m*

*il res t e 86 (86) 88 m. continué en point nid d'abeille*

*A 75(76)77 cm de haut total faire les épaules*

*4fs 4m e t 2fs 5m (4 fs 4m e t 2 fs5m) 4 fs 4m e t 2 fs 5m. A 78(79)80 cm de total*

---

*rabat t r e l'encolure en rabattant les 12 m centrale puis de chaque coté 2 rg plus haut*

*1 fs 11(11)12 m*

*faire l'autre épaule en sens inverse*

**fond de poche: (en faire 2)**

*monter 33m avec les aig n° 6 e t la laine é cru travailler en point nid d'abeille pendant*

*16cm*

*mettre les m en attente*

**devant :**

*monter 54 (58)62 m en é cru avec les aig n°5,5 faire 4cm en cote 2/2*

*avec les aig n°6 faire les 13 rgs de la petite bande en jacquard continuer en point nid d'abeille et la laine é cru*

*à 23 (25) 27 cm de hauteur total faire la fente de la poche*

*tricoter 7 (9) 10 m. Rabattre 33 m et fini sur les 14 (16) 19m restantes*

*rg svt: tricoter les 14 (16) 19 m, prendre un fond de poche et le tricoter a la suite fini par les 7 (9) 10 m*

*continuer en point nid d'abeille*

*A 26 (28)30 cm de hauteur total faire les 47 rgs de la grande bande de jacquard*

*continuer en point nid d'abeille et la laine é cru jusqu'à 52(53)54 cm de haut total*

*faire l'emmanchure et le col:*

*coté emmanchure: 1fs 4m, 1fs 3m, 2fs 2m e t 3fs 1m ( 1 fs 4m, 1fs 3m, 4 fs 2m e t 3fs 1m) 1 fs 5m, 1fs 4m, 2 fs 3m, 2 fs 2m e t 2 fs 2m*

*en même temps coté rabattre 14(15)16 fs 1 m, tous les 4 rgs.*

*A 75(76)77 cm de hauteur total rabattre l'épaule comme le dos*

*faire le 2ème devant en sens inverse*

**manches (en faire 2)**

*monter 58(60)62m avec les aig n°5,5 e t la laine é cru*

---

*faire 3 rgs point mousse*

*continuer en point nid d'abeille et les aig n°6 augmenter de chaque coté tous les 4 rgs 16 (17)19 fs 1m en même temps à 18(20)22 cm de haut total faire les 47 rgs de la grande bande de jacquard*

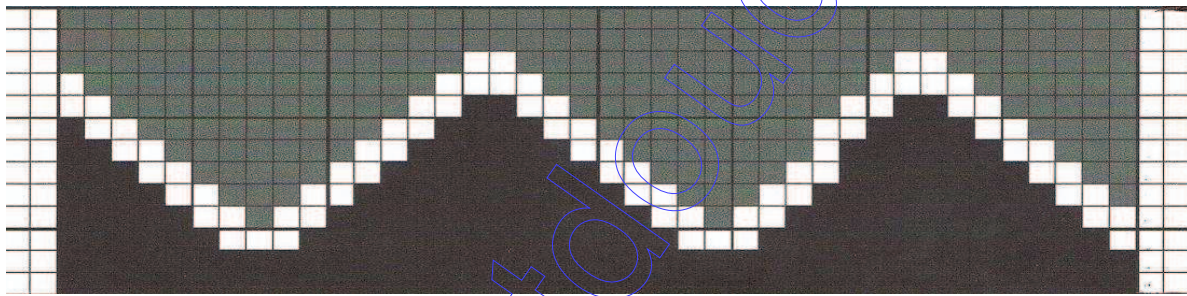
*à 44(46)48 cm de haut total rabattre pour l'emmanchure*

*1fs 4m, 1fs 3m, 4fs 2m, 5fs 1m, 4fs 2m, 1fs 3m, 1fs 4m (1fs 4m, 1fs 3m, 5fs 2m, 3fs 1m, 5f 2m, 1fs 3m*

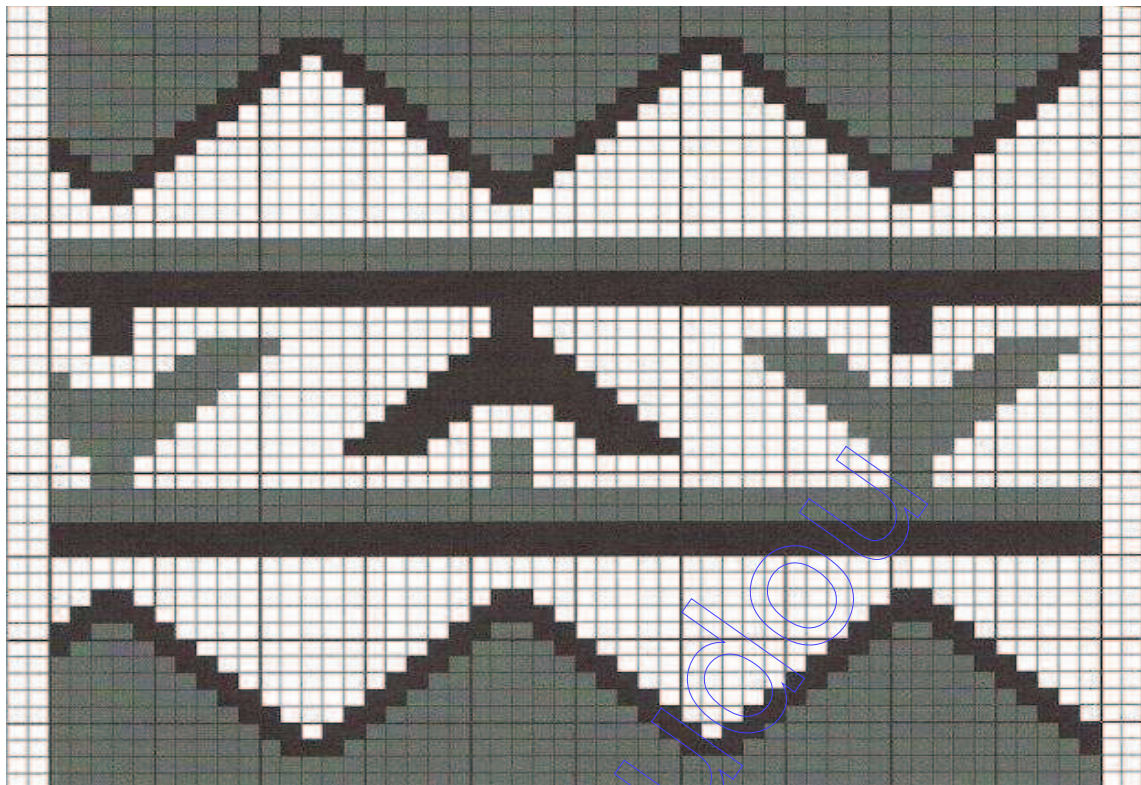
*1fs 4m) 1 fs 4m, 1fs 3m, 12 fs 2m, 1fs 3m, 1fs 4m*

*rabattre les m restantes*

**diagramme:**



*petite bande*



*grande bande*

■ un carré 1 maille

col:

monter 70(70)74 m avec les aig n°5,5 et la laine écreu

tricoter en cote 2/2 en écreu pendant 8cm

puis tricoter 2cm en cote 2/2 noir et écreu (sur le devant les 2m endroit sont en noir et

les 2m env sont en écreu) puis refaire 8cm de cote 2/2 en écreu

arrêter

bordure (en faire 2)

monter 28 m avec les aig n°6 et la laine écreu

faire 2 rgs point mousse puis commencer le point fantaisie sur toute la longueur

faire 78(79)80 cm

arrêter

---

### attache ( en faire 2)

monter 8m en écreu e t les aig n° 6 e t faire 4 rgs en point mousse

arrêter

### ceinture

monter 8(8)10m avec les aig n°5,5 e t la laine écreu

tricoter en point mousse sur la longueur désirer

### assemblage

coudre les fonds de poche sur l'arrière des devants

puis coudre les devant au dos puis les manches

plier le col en 2 puis le coudre sur l'encolure les cotes bicolores sont en haut

plier les bordures en 2 sur la longueur puis les coudre sur les devants le haut de la bordure le coudre sur le coté du col

coudre les attaches juste en dessous du grand jacquard au niveau de la couture du dos et des devants



***Bon tricot***